

GEMEINDE ELSBETHEN

RÄUMLICHES ENTWICKLUNGSKONZEPT

ENTWICKLUNGSPLAN

GESAMTES GEMEINDEGEBIET

M 1 : 10000

1 ha
100m 200m 300m 400m 500m



Datum: 17.3.2010
Geschäftszt: 06/1003

Planverfasser:
Dipl.-Ing. Günther Poppinger
Ingenieurkonsult für Raumplanung
Zuckersträßentrak 9, A-5303 Hohegu

LEGENDE

FLÄCHEN MIT RECHTSGÜLTIGER BAULANDWIDMUNG

- Widmungsänderung Bestand mit der Möglichkeit der ständigen Überweisung
- Sonstige Baulandabweisung Bestand mit der Möglichkeit der ständigen Überweisung

FLÄCHEN DIE FÜR EINE BAULANDUZWEIFUNG IN BETRACHT KOMMEN

Grenze des Geltungsbereiches für Festlegungen

Festlegungen für den Widmungs- und Baubestand:

Ortlicher Geltungsbereich siehe Schriftteil
Lfd. Nummer des Standortes lt. Schriftteil

Ortsbezeichnung lt. Schriftteil

Hauptfunktion: W Wohnen
Z Zentrums-
B Betriebslich
Verorgungsfunktion

Festlegungen für Bereiche mit baulicher Entwicklung:

Kennzeichnung von Bereichen mit möglicher baulicher Entwicklung:

- Vorrangig Wohnfunktion
- Vorrangig betriebliche Funktion
- Sonstige Funktion

Lfd. Nummer lt. Schriftteil
Baulinien: N Niederlig
M Mittel
H Hoch

Hauptfunktion: W Wohnen
Z Zentrums-
B Betriebslich
Verorgungsfunktion

- Städtegrenze lt. Regionalprogramm
- Städtegrenze variabel
- Städtegrenze parzellenspezifisch

FLÄCHEN DIE FÜR GEMÜHLANDGEBUNDENE EINRICHTUNGEN IN BETRACHT KOMMEN

Freizeitangebundene Einrichtung mit spezieller Grünlandwidmung

FLÄCHEN DIE FÜR DIE FREIRAUMENTWICKLUNG VON BEDEUTUNG SIND

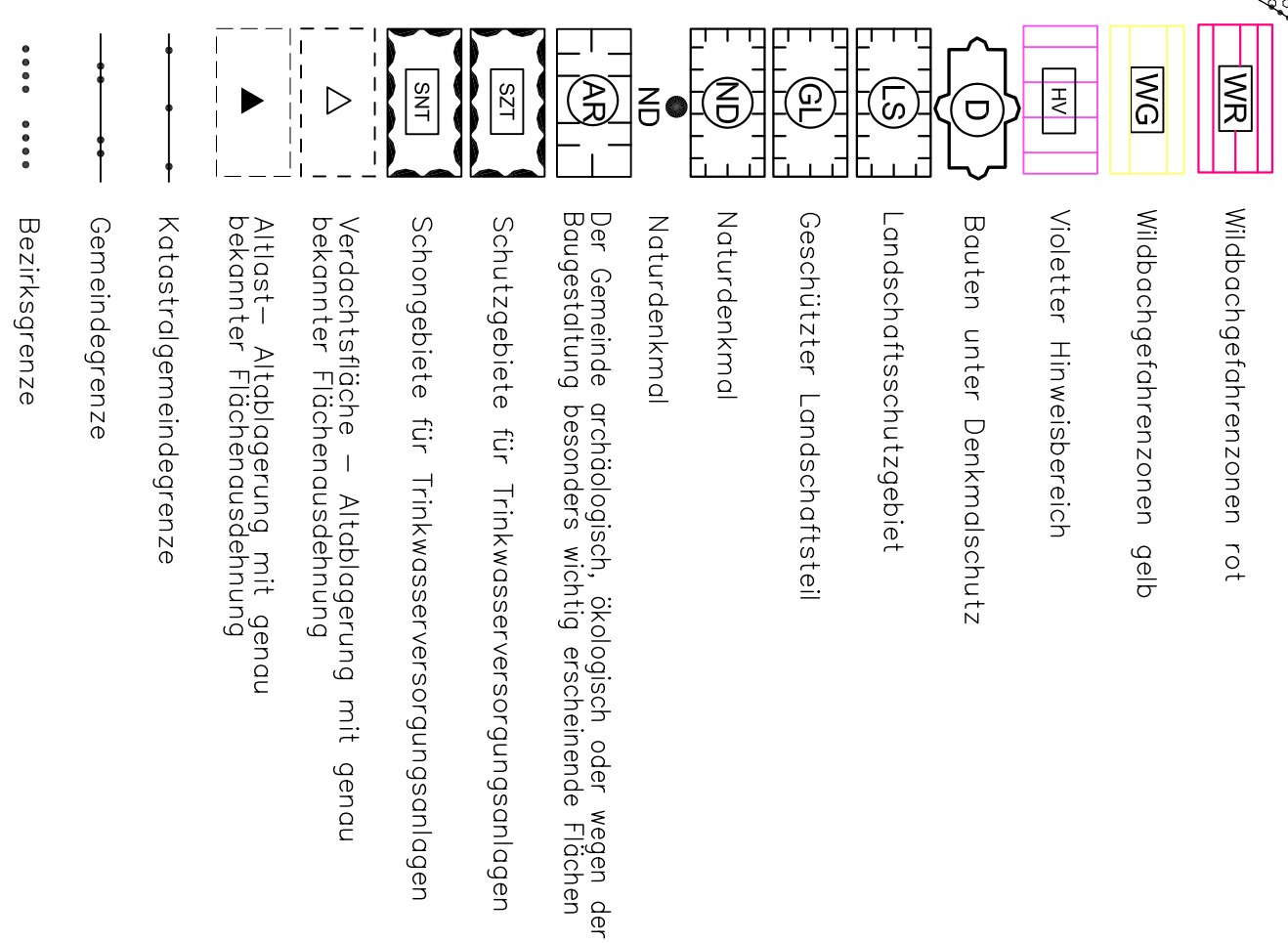
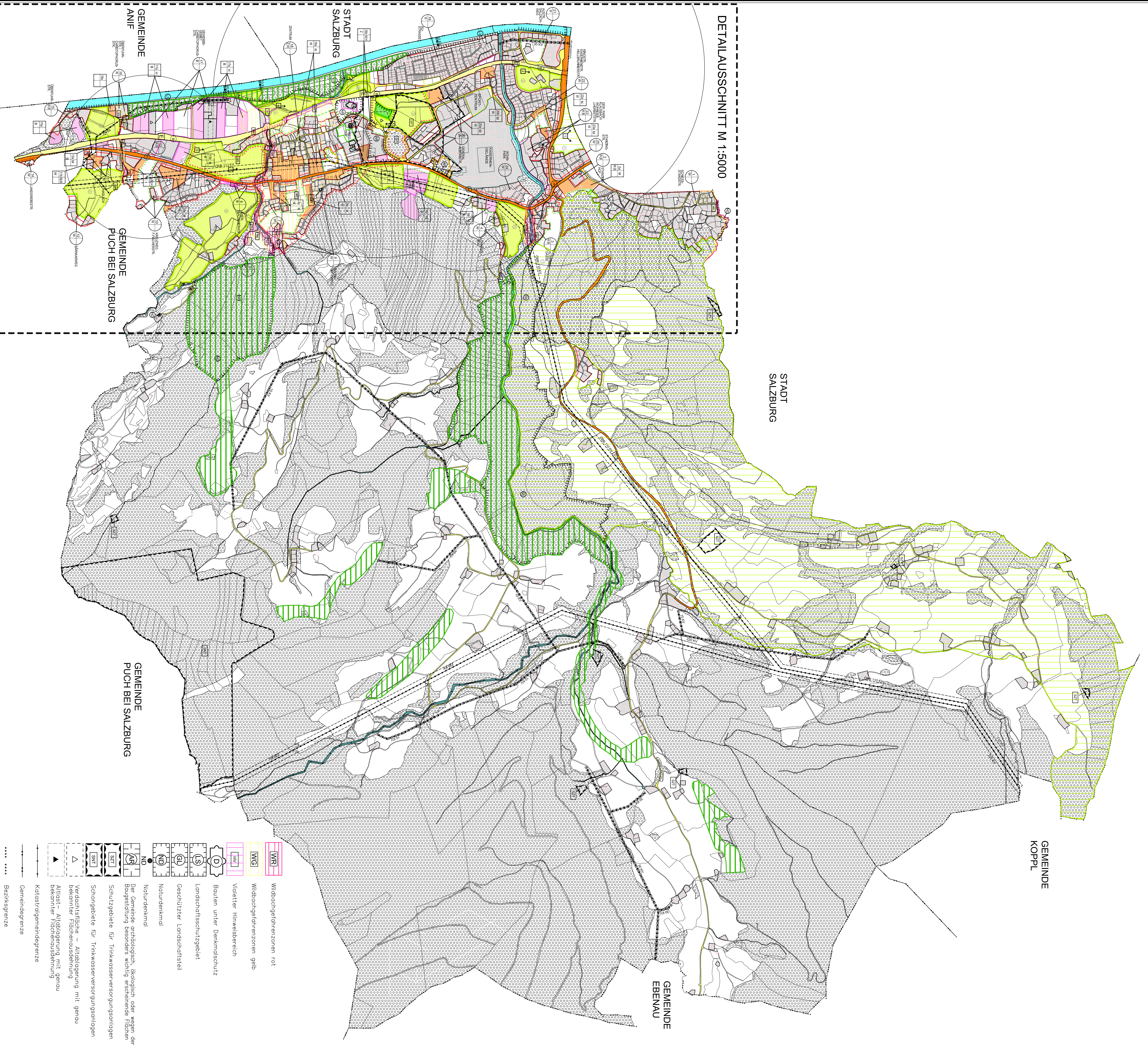
- Ökologische Vorrangfläche
- Grünquintal Salzburger Ballungsraum
- Markante topographische Elemente
- Zusammenhängender, als Freiraum zu schützender Bereich mit lfd. Nummer
- Wichtige Sichtbeziehung (Nummer bildet eine Referenz zum Schriftteil)

VERKEHR UND INFRASTRUKTUR

- Überregionales oder regionales Verkehrsnetz
- Lokales Hauptverkehrsnetz
- Westbahn
- Bahnstation (mit 500m Einzugsbereich)
- Bahnhaltestelle (mit 1000m Einzugsbereich)
- Bahnhaltestelle geplant

INHALT DER GRUNDKARTE:

- Baulandabgabe lt. Regionalprogramm (Stand Juli 2009) städtiger Flächenwidmungsplan
- Baulandgrenze Wohnbouldand
- Baulandgrenze sonstiges Bouldand
- Bebaute Fläche
- Baulandgrenze Sonderfläche Kasernen
- Gewässer
- Wald
- 30KV Hochspannungsführung (Freileitung) mit Schutzbereich



1 ha
100m 200m 300m 400m 500m

M 1 : 10000

Datum: 17.3.2010
Geschäftszt: 06/1003

Planverfasser:
Dipl.-Ing. Günther Poppinger
Ingenieurkonsult für Raumplanung
Zuckersträßentrak 9, A-5303 Hohegu

LEGENDE

FLÄCHEN MIT RECHTSGÜLTIGER BAULANDWIDMUNG

- Widmungsänderung Bestand mit der Möglichkeit der ständigen Überweisung
- Sonstige Baulandabweisung Bestand mit der Möglichkeit der ständigen Überweisung

FLÄCHEN DIE FÜR EINE BAULANDUZWEIFUNG IN BETRACHT KOMMEN

Grenze des Geltungsbereiches für Festlegungen

Festlegungen für den Widmungs- und Baubestand:

Ortlicher Geltungsbereich siehe Schriftteil
Lfd. Nummer des Standortes lt. Schriftteil

Ortsbezeichnung lt. Schriftteil

Hauptfunktion: W Wohnen
Z Zentrums-
B Betriebslich
Verorgungsfunktion

Festlegungen für Bereiche mit baulicher Entwicklung:

Kennzeichnung von Bereichen mit möglicher baulicher Entwicklung:

- Vorrangig Wohnfunktion
- Vorrangig betriebliche Funktion
- Sonstige Funktion

Lfd. Nummer lt. Schriftteil
Baulinien: N Niederlig
M Mittel
H Hoch

Hauptfunktion: W Wohnen
Z Zentrums-
B Betriebslich
Verorgungsfunktion

- Städtegrenze lt. Regionalprogramm
- Städtegrenze variabel
- Städtegrenze parzellenspezifisch

FLÄCHEN DIE FÜR GEMÜHLANDGEBUNDENE EINRICHTUNGEN IN BETRACHT KOMMEN

Freizeitangebundene Einrichtung mit spezieller Grünlandwidmung

FLÄCHEN DIE FÜR DIE FREIRAUMENTWICKLUNG VON BEDEUTUNG SIND

- Ökologische Vorrangfläche
- Grünquintal Salzburger Ballungsraum
- Markante topographische Elemente
- Zusammenhängender, als Freiraum zu schützender Bereich mit lfd. Nummer
- Wichtige Sichtbeziehung (Nummer bildet eine Referenz zum Schriftteil)

VERKEHR UND INFRASTRUKTUR

- Überregionales oder regionales Verkehrsnetz
- Lokales Hauptverkehrsnetz
- Westbahn
- Bahnstation (mit 500m Einzugsbereich)
- Bahnhaltestelle (mit 1000m Einzugsbereich)
- Bahnhaltestelle geplant

INHALT DER GRUNDKARTE:

- Baulandabgabe lt. Regionalprogramm (Stand Juli 2009) städtiger Flächenwidmungsplan
- Baulandgrenze Wohnbouldand
- Baulandgrenze sonstiges Bouldand
- Bebaute Fläche
- Baulandgrenze Sonderfläche Kasernen
- Gewässer
- Wald
- 30KV Hochspannungsführung (Freileitung) mit Schutzbereich